

# CHÂTEAU & JARDINS DES MILANDES

DEMEURE DE JOSÉPHINE BAKER



**GROUPES 2026**

**OUVERT DE FÉVRIER  
AUX VACANCES DE NOËL**

Venez retrouver Joséphine Baker dans son château :

*véritable havre de paix !*



EN JUILLET-AOÛT L'ACCUEIL DE GROUPES  
EST UNIQUEMENT POSSIBLE À 9 h

Château des Milandes - 24250 Castelnau-la-Chapelle  
05 53 59 31 21 - Mail : [contact@milandes.com](mailto:contact@milandes.com)

[www.milandes.com](http://www.milandes.com)





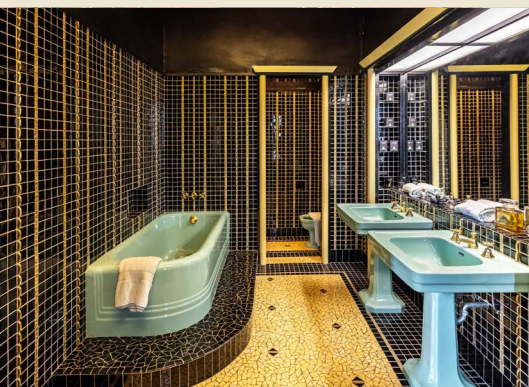
## LE CHÂTEAU PROPOSE À SES VISITEURS :



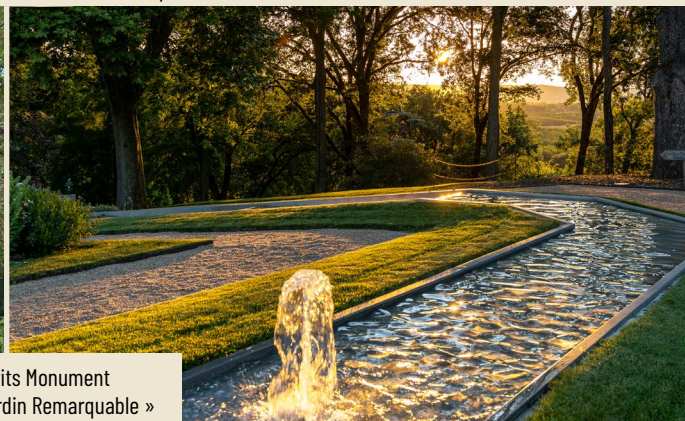
L'évocation de l'incroyable vie de Joséphine Baker, grande artiste, résistante et mère généreuse (plus de 15 pièces visitées).



La salle de projection dans l'ancien chai diffusant un film de 20 min sur Joséphine Baker.



Une demeure aux toitures élancées remontant au XV<sup>e</sup> siècle dont les murs côtoient les cheminées sculptées et les salles de bains Art déco.



La visite de ses jardins inscrits Monument Historique et labellisés « Jardin Remarquable »

La chapelle dotée d'exceptionnelles peintures murales du 16<sup>e</sup> siècle



Une présentation de rapaces pour découvrir le monde étonnant des oiseaux de proie et leur préservation.







Chaque membre de votre groupe sera muni d'un audio guide lui permettant de se déplacer librement et d'écouter toute l'histoire du château et la vie attachante et fascinante de Joséphine Baker.

- > Visite libre du château avec audio-guide (1h à 1h15)
- > Promenade dans les jardins (30 min)
- > Présentation de rapaces (30 min)
- > Immersion dans la chapelle aux peintures murales (15 à 25 min)
- > Salle de projection (20 à 45 min)

**Durée totale : environ 3h30**

Audio-guide disponible en Français, Anglais, Néerlandais, Allemand, Espagnol, Italien, Portugais.

Pour des raisons de confort et de sécurité, les groupes sont scindés en plusieurs parties lors de la visite du château.

**Tarif enfant (de 5 à 16 ans) accompagnant un groupe : 9,50 €**  
Groupes PMR et scolaires : nous consulter pour adapter au mieux votre visite.

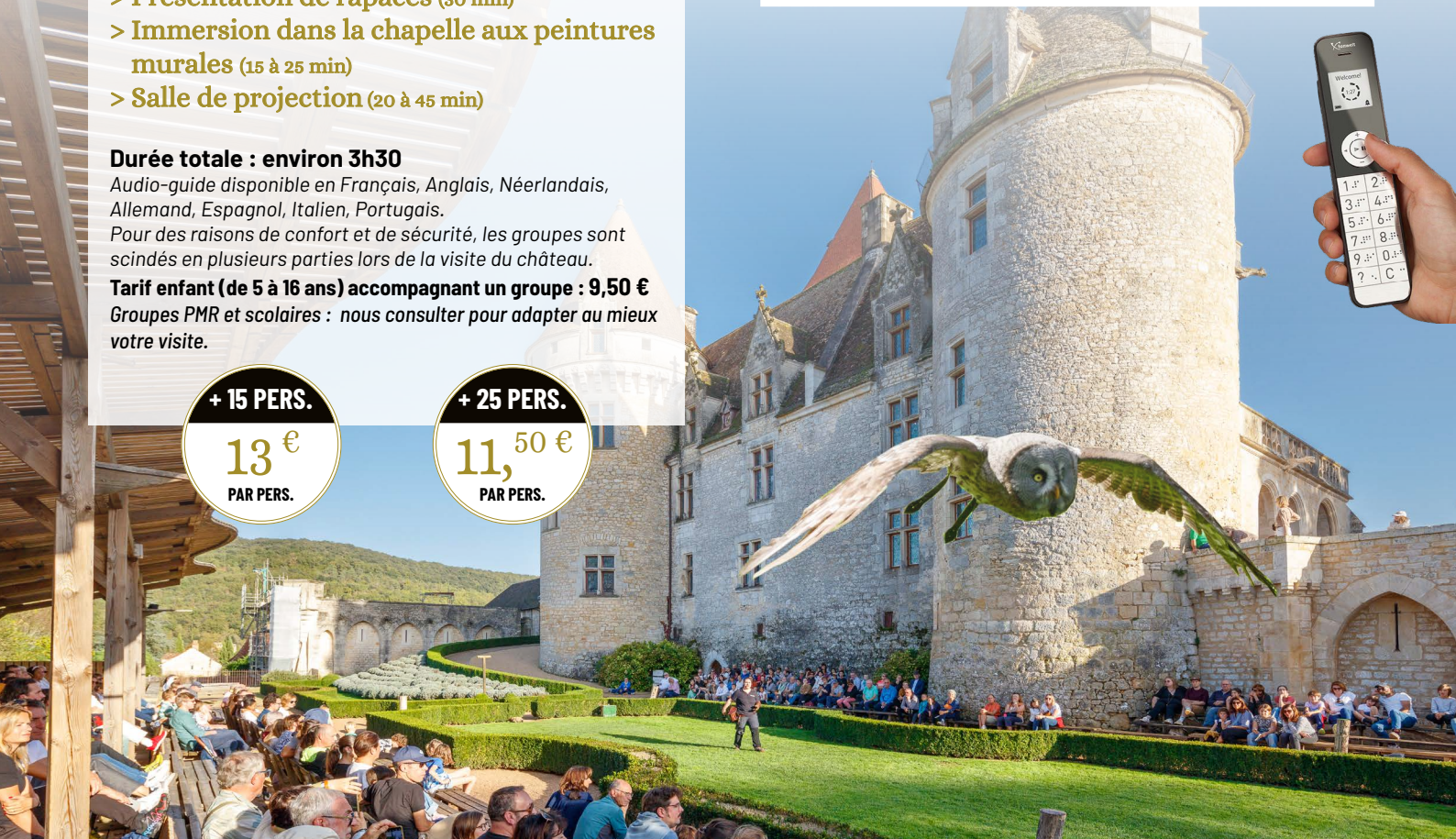


+ 15 PERS.

**13 €**  
PAR PERS.

+ 25 PERS.

**11,50 €**  
PAR PERS.







La brasserie du château ouverte depuis 2002 est heureuse d'accueillir les groupes de 15 à 60 personnes tous les jours du 21 mars au 11 novembre ainsi qu'aux vacances de Noël. Hors de ces périodes, nous consulter (fermeture annuelle en janvier).

**En raison de la forte affluence en juillet-août, nous ne prenons pas de groupes pour le déjeuner pendant cette période. Merci de votre compréhension.**

## Quatre menus vous sont proposés et permettent une dégustation des produits régionaux Périgourdins :

25€

PAR PERS.  
15 PERS. MINI

### MENU "JOSÉPHINE"

Terrine de magret d'oie fumée  
et son mesclun, vinaigrette à l'huile d'olive  
et vinaigre balsamique

Confit de canard sauce aux cèpes  
Gratin dauphinois

Gâteau pommes et noix, crème anglaise  
1/4 de vin AOC Bergerac et café compris

30€

PAR PERS.  
15 PERS. MINI

### MENU

### "J'AI DEUX AMOURS"

Assiette de foie gras de canard mi-cuit  
et son pain d'épices maison

Pavé de veau, sauce au whisky américain,  
Gratin dauphinois

Cabécou

Tarte aux noix et amandes  
1/4 de vin AOC Bergerac et café compris

21€

PAR PERS.  
15 PERS. MINI

### MENU "MILANDES"

Salade des Milandes  
(salade, tomates, magret de canard séché, jambon de pays,  
terrine de magret d'oie fumée, cabécou, noix, pomme)

Café gourmand

1/4 de vin AOC Bergerac (Rouge ou rosé)

9,50€

PAR PERS.  
15 PERS. MINI

### MENU "CHOUETTE"

(Réservé aux enfants de -10 ans accompagnant un groupe)

Fish and chips ou aiguillettes de poulet  
panées aux corn-flakes\* et frites

Glace et sirop à l'eau

\* Plat au choix lors de la réservation valable pour tout le groupe.

ATTENTION, nos menus sont susceptibles de subir des modifications en raison des possibles problèmes d'approvisionnement. Nous tiendrons au courant l'ensemble de nos clients dès que possible et nous proposerons des menus de substitution. Merci de nous prévenir en cas de personnes allergiques ou végétariennes lors de la réservation.



Supplément apéritif pour l'ensemble du groupe  
(Kir cassis : 3,50 euros /personne)



PAS DE GROUPES EN JUILLET-AOÛT ET WEEKEND DE L'ASCENSION ET PENTECÔTE



# INFORMATIONS PRATIQUES



**Toutes les formules sont réservées aux groupes de 15 pers. minimum à 100 pers. maximum pour la visite et de 15 pers. minimum à 60 pers. maximum pour le déjeuner.**

## GRATUITÉ VISITE :

- 1 gratuit chauffeur pour tous les groupes dès 15 pers. payantes
- 1 gratuité visite dès 30 pers. payantes

## GRATUITÉ DÉJEUNER :

- 1 gratuit chauffeur pour tous les groupes dès 15 pers. payantes
- 1 gratuité déjeuner dès 41 pers. payantes



Vous pouvez déposer vos clients devant la grille du château puis vous garer sur un parking gratuit mis à votre disposition **au fond du parking visiteur**. Merci de stationner à l'emplacement qui vous est dédié et indiqué par un marquage au sol « BUS ».

**Les présentations de rapaces débutent à des horaires précis, merci de vous présenter avec votre groupe 10 minutes avant le début du spectacle.**

Les visites seront prévues à des heures précises ; nous privilégions des horaires permettant un confort de visite : ainsi, il est important d'éviter les horaires de sortie des spectacles de rapaces en raison de la forte fréquentation des visiteurs individuels.

Merci de nous consulter pour préparer avec vous le programme de votre venue (un groupe peut rester 4 h à 5 h 30 sur le site).

**Nous ne pratiquons plus de visites guidées pour des raisons de sécurité. En effet, en raison notamment de l'entrée de Joséphine Baker au Panthéon, nous connaissons une affluence croissante et la capacité d'accueil par pièce ne nous permet plus de stagner avec des groupes conséquents. Dorénavant, nous priorisons la visite libre avec un audio-guide afin d'avoir une circulation fluide dans les pièces et pour que chaque visiteur puisse s'arrêter où il le souhaite.**

## > Réservation obligatoire au minimum 3 semaines avant la date.

- En cas de réservation avec déjeuner, nous demandons un acompte de 30% pour une réservation définitive. Merci de nous communiquer le nombre de participant 15 jours à l'avance afin de vous accueillir dans les meilleures conditions (la veille de votre venue, merci de nous communiquer le dernier décompte des participants avant 18h). L'annulation le matin de la venue du groupe de participants au déjeuner implique le paiement du menu de ces participants.

- En cas d'annulation totale et jusqu'à 7 jours précédents la date de votre venue, le chèque d'acompte est conservé ; en cas d'annulation dans les 7 jours précédents la date, le client doit régler la prestation entière du déjeuner.

- En cas de retard trop important, le programme peut être modifié dans la limite du possible. Si impossibilité de faire la présentation de rapaces, il ne sera pas déduit du prix de la visite. En juillet-août, nous sommes dans la capacité de refuser votre groupe en cas de retard important en raison de la forte affluence de cette période.

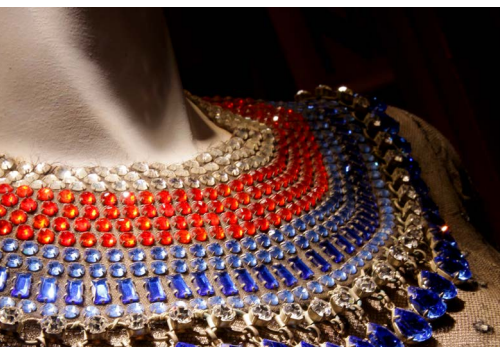
## > Les pique-niques ne sont pas autorisés pour les groupes dans le parc (sauf pour les scolaires)

## > Les animaux ne sont pas admis sur le site et au restaurant.

Règlement possible par chèque (ce paiement est réservé uniquement aux groupes), carte bancaire, espèce, bon d'échange/ voucher.

Merci de préparer un seul règlement pour l'ensemble du groupe.

**RÉSERVATIONS** au 05 53 59 31 21 ou [contact@milandes.com](mailto:contact@milandes.com)





# ACCÈS



## ACCÈS



Coordonnées GPS : 44°49'23.85" N / 01°6'48.146" E



**À 16 km DE SARLAT**  
 Autoroutes A20, A89, N393 et D703  
 À 16 km au sud de Sarlat ;  
 À 65 km de Périgueux ;  
 À 160 km de Bordeaux ;  
 À 60 km de Brive ;  
 À 130 km de Limoges ;  
 À 175 km de Toulouse.

## ITINÉRAIRE DE CONTOURNEMENT conseillé aux bus de 12 mètres et plus



Itinéraire classique

Itinéraire de contournement

Cet itinéraire est conseillé pour les bus de 12 mètres et plus (sans double essieu). Merci de nous appeler lorsque le bus se présente au niveau du panneau sens interdit en bas du château afin que nous bloquions la route (le bus empruntera un "sens interdit sauf riverain").



RETROUVEZ LES INFORMATIONS SUR : [www.milandes.com](http://www.milandes.com)

**PÉRIGORD  
 DORDOGNE**  
 TOURISME FRANCE





## HORAIRE D'OUVERTURE 2026

Du 7 février au 27 mars	11h30-18h
Du 28 mars au 5 juillet	9h30-19h
Du 6 juillet au 30 août	9h-20h
Du 31 août au 30 septembre	9h30-19h
Du 1 <sup>er</sup> octobre au 15 novembre	9h30-18h30
Du 16 novembre au 6 décembre	14h-17h30
Du 7 décembre 2026 au 3 janvier 2027 (fermé le 25/12 et 01/01)	10h-19h

Attention dernière admission 1 heure avant la fermeture du site

## HORAIRE DES PRÉSENTATIONS DE RAPACES :

Pas de présentation de rapaces organisée en hiver.

Le parc reste accessible ainsi que les volières d'oiseaux exotiques.

Du 1 <sup>er</sup> avril au 3 avril	15h
Du 4 avril au 5 juillet	11h15, 15h et 16h30
Du 6 juillet au 30 août	11h15, 14h30, 16h et 17h30
Du 31 août au 30 septembre	11h15, 15h et 16h30
Du 1 <sup>er</sup> octobre au 11 novembre	11h15 et 15h

Animations pour les enfants pendant les vacances de Noël et d'hiver.

Conception et impression : M.G.D. Imprimeurs - Carsac-Aillac - Photos : Jacphot - Saison d'or - J. Riou - J.M. Le Seaux - Eric Sander - Céline Photographie NZ

Le château est toujours moins fréquenté en matinée : la visite du château le matin et la présentation de rapaces l'après-midi sont fortement recommandés.

