



# CHÂTEAU & JARDINS DES MILANDES

GROUPES 2019



**NOUVEAUTÉ** OUVERT PENDANT LES VACANCES DE NOËL ET D'HIVER

Venez retrouver Joséphine Baker et la magie de Noël en son château des Milandes !

Château des Milandes - 24250 Castelnaud-la Chapelle 05 53 59 31 21 - Mail : [contact@milandes.com](mailto:contact@milandes.com)

[www.milandes.com](http://www.milandes.com)

# LE CHÂTEAU PROPOSE À SES VISITEURS :

L'évocation de la vie trépidante d'une des plus célèbres femmes du XX<sup>e</sup> siècle



La visite de ses jardins inscrits Monument Historique et labellisés Jardin Remarquable en 2018



Un spectacle de rapaces pour découvrir le monde étonnant des oiseaux de proie

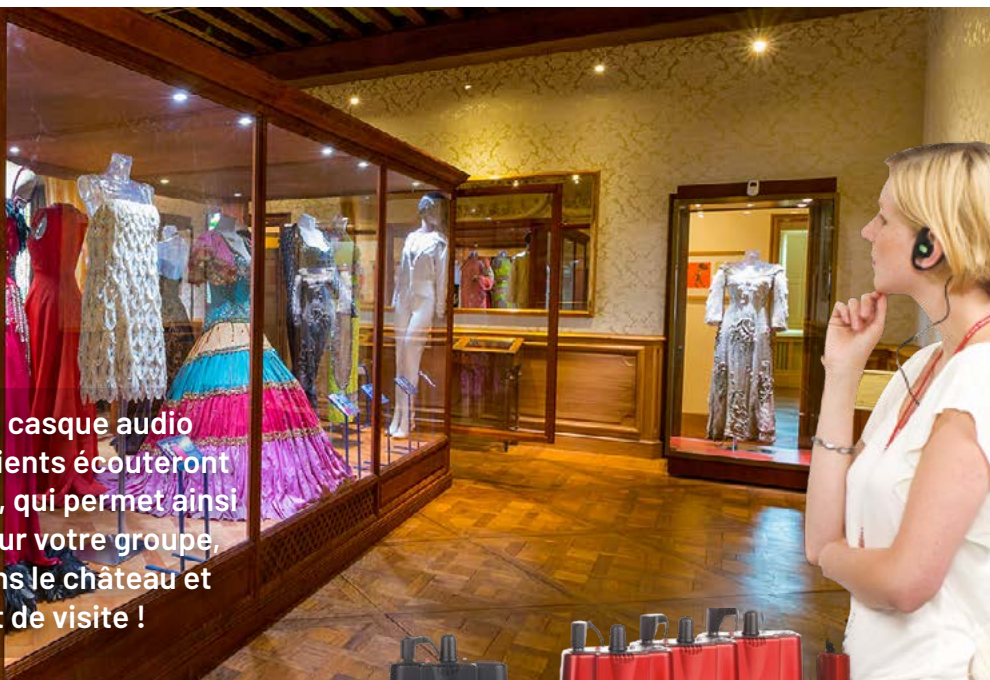


La découverte d'un château dont les plus anciennes pierres datent du XV<sup>e</sup> siècle





Elles s'effectueront avec un casque audio (ou « audio phone »), vos clients écouteront notre guide via un appareil, qui permet ainsi l'exclusivité de la visite pour votre groupe, une sécurité optimale dans le château et donc un véritable confort de visite !



- > Visite guidée complète et personnalisée du château (1h10)
- > Spectacle de rapaces (30 mn)
- > Promenade libre dans les jardins

**TARIF**  
11,50 €  
PAR PERS.

**Durée totale : 2h**

Le tarif est le même pour des groupes de plus de 30 personnes car nous mettons à la disposition du groupe une 2<sup>e</sup> guide.

Le 2<sup>e</sup> groupe rentre avec un écart d'environ 5 mn par rapport au premier groupe dans le château.

**Tarif enfant de 5 à 16 ans : 6,50 €**

*Pour des raisons de sécurité et de confort de visite, une guide accompagne au maximum 30 personnes ; si votre groupe se compose de plus de 30 personnes, nous prévoyons une deuxième guide. Par exemple, un groupe de plus de 44 personnes sera scindé en deux groupes de 22 personnes.*

**> Visite VIP**

Comprenant :

La visite guidée personnalisée du château

Le spectacle de rapaces

La promenade dans les jardins

**FORFAIT**  
172,50 €  
MOINS DE 15 PERS.



- > Visite guidée complète et personnalisée du château (1h10)
- > Spectacle de rapaces (30 mn)
- > Visite guidée des jardins (30 mn)

**TARIF**  
13,50 €  
PAR PERS.

**Durée totale : 3h**

Ce programme permet à votre groupe de profiter de l'ensemble des prestations proposées au château ; si vous le pouvez, il est plus agréable de faire des pauses entre les prestations, compter ainsi 3h de présence sur le site.

**Tarif enfant de 5 à 16 ans : 7 €**



Visite de personnes en situation de handicap : nous consulter.

**NOUVEAU : CHÂTEAU OUVERT PENDANT LES VACANCES SCOLAIRES D'HIVER 2018 ET 2019**

- > Visite guidée complète et personnalisée du château (1h10)
- > Promenade dans le parc

**Vous serez accueillis par la propriétaire des lieux**

**Durée totale : 1h30**

le tarif est le même pour des groupes de plus de 30 personnes car nous mettons à la disposition du groupe une 2<sup>e</sup> guide.

Le 2<sup>e</sup> groupe rentre avec un écart d'environ 5 mn par rapport au premier groupe dans le château.

**Tarif enfant de 5 à 16 ans : 6 €**

**TARIF**  
10,50 €  
PAR PERS.



# NOTRE FORMULE VISITE LIBRE AVEC AUDIO-GUIDE



Chaque membre de votre groupe sera muni d'un audio guide et d'un plan lui permettant de se déplacer librement et d'écouter toute l'histoire du château, celle des jardins et la vie attachante et surprenante de Joséphine Baker.



> Visite libre du château et des jardins avec audio-guide (1h15 à 1h30)  
> Spectacle de rapaces (30 mn)

**Durée totale : environ 1h45**

Audio-guide disponible en Français, Anglais, Néerlandais, Allemand, Espagnol, Italien, Chinois et Russe.

**Tarif enfant (de 5 à 16 ans) accompagnant un groupe : 6,50 €**

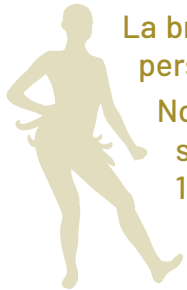
+ 15 PERS.  
**11 €**  
PAR PERS.

+ 25 PERS.  
**9,50 €**  
PAR PERS.



RETROUVEZ LES INFORMATIONS SUR : [www.milandes.com](http://www.milandes.com)

# NOS DÉJEUNERS



La brasserie du château ouverte depuis 2002 est heureuse d'accueillir les groupes de 15 à 100 personnes tous les jours entre le samedi 30 mars et le dimanche 3 novembre 2019.

Nous disposons de 2 salles : la première d'une capacité de 100 personnes dénommée le « chai » se situe derrière le bâtiment du restaurant ; il s'agit de la partie haute du chai construit en 1900.

La deuxième salle accueille les groupes de petites compositions et les visiteurs individuels. Les personnes handicapées sont accueillies dans cette salle.





Assiettes du menu "J'ai deux amours" - photographies non contractuelles - Photos : Jacphot©

**Trois menus vous sont proposés et permettent une dégustation des produits régionaux Périgourdins :**

## MENU "JOSÉPHINE"

Apéritif au vin de noix  
Salade de gésiers de canard  
Confit de canard  
pommes de terre sarladaises  
Cabécou  
Gâteau pommes et noix  
¼ de vin AOC Bergerac et café compris

TARIF  
**21,50 €**  
PAR PERS.  
15 PERS. MINI

## MENU "J'AI DEUX AMOURS"

Apéritif au vin de noix  
Assiette de foie gras de canard mi-cuit  
et confiture d'oignons  
Magret de canard sauce aux cèpes pommes  
de terre sarladaises  
Trappe de l'Abbaye d'Echourgnac  
Tarte aux noix et amandes  
¼ de vin AOC Bergerac et café compris

TARIF  
**26,50 €**  
PAR PERS.  
15 PERS. MINI

## MENU "MILANDES"

Salade des Milandes  
Café Gourmand  
¼ de vin AOC Bergerac (Rouge ou rosé)

TARIF  
**18 €**  
PAR PERS.

## MENU "CHOUETTE"

(Réservé aux enfants de -10 ans accompagnant un groupe)  
Jambon blanc ou nuggets et frites  
Glace Rocket et sirop à l'eau

TARIF  
**7,50 €**  
PAR ENFANT

## MENU "VÉGÉTARIEN"

Menu servi en substitution de nos autres menus pour les personnes végétariennes.  
Pour plus de 20 personnes, nous consulter.

Apéritif au vin de noix  
Tomate mozzarella  
Cabillaud pommes de terre  
Trappe de l'Abbaye d'Echourgnac  
Tarte aux noix et amandes  
¼ de vin AOC Bergerac et café compris

TARIF  
**26,50 €**  
PAR PERS.

ATTENTION, nos menus sont susceptibles de subir des modifications en raison des possibles problèmes d'approvisionnement. Nous tiendrons au courant l'ensemble de nos clients dès que possible et nous proposerons des menus de substitution. Merci de nous prévenir en cas de personnes allergiques ou végétariennes lors de la réservation.

# INFORMATIONS PRATIQUES



**Toutes les formules sont réservées aux groupes de 15 personnes minimum à 100 personnes maximum.**

## GRATUITÉ VISITE :

- 1 gratuit chauffeur pour tous les groupes dès 15 personnes payantes
- 1 gratuit visite dès 30 personnes payantes

## GRATUITÉ DÉJEUNER :

- 1 gratuit chauffeur pour tous les groupes dès 15 personnes payantes
- 1 gratuit déjeuner dès 41 personnes payantes

Un parking gratuit pour les bus est à votre disposition à moins de 100 m du château et de l'accueil.

Les spectacles de rapaces débutent à des horaires précis, merci de vous présenter avec votre groupe 10 minutes avant le début du spectacle.

Les visites seront prévues à des heures précises; nous privilégions des horaires permettant un confort de visite: ainsi, il est important d'éviter les horaires de sortie des spectacles de rapaces en raison de la forte fréquentation des visiteurs individuels.

Merci de nous consulter pour préparer avec vous le programme de votre venue (un groupe peut rester 4 h à 5 h 30 sur le site).

## > Réservation obligatoire au minimum 3 semaines avant la date.

En cas de réservation avec déjeuner, nous demandons un acompte de 30% pour une réservation définitive (merci de nous communiquer le nombre de participant 15 jours à l'avance afin de vous accueillir dans les meilleures conditions; la veille de votre venue, merci de nous communiquer le dernier décompte des participants avant 18h). L'annulation le matin de la venue du groupe de participants au déjeuner implique le paiement du menu de ces participants. En cas d'annulation totale et jusqu'à 7 jours précédents la date de votre venue, le chèque d'acompte est conservé; en cas d'annulation dans les 7 jours précédents la date, le client doit régler la prestation entière du déjeuner.

## > Il est très important d'arriver à l'heure pour les visites guidées, en cas de retard et compte tenu des impératifs horaires, le temps de la visite guidée pourra être diminué.

> **Groupe avec guide privée :** le château autorise les visites avec une guide privée mais le groupe doit prévoir obligatoirement la location d'audio-phones (2 euro/pers.) et être composé de 30 personnes max. par groupe.

## > Les pique-niques ne sont pas autorisés pour les groupes dans le parc

## > Les animaux ne sont pas admis sur le site et au restaurant.

Règlement possible par chèque, carte bancaire, espèce, bon d'échange/voucher.

Merci de préparer un seul règlement pour l'ensemble du groupe.

**RÉSERVATIONS** au 05 53 59 31 21 ou [contact@milandes.com](mailto:contact@milandes.com)

Conception et impression : mgd

## ACCÈS

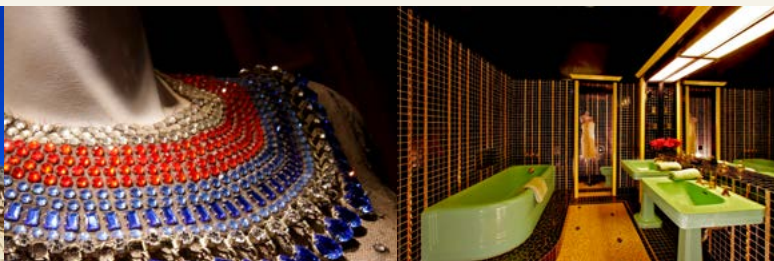


Autoroutes A20, A89, N393 et D703  
 À 9 km au sud de Sarlat ;  
 À 65 km de Périgueux ;  
 À 160 km de Bordeaux ;  
 À 60 km de Brive ;  
 À 130 km de Limoges ;  
 À 175 km de Toulouse.

## ITINÉRAIRE DE CONTOURNEMENT conseillé aux bus de 14 mètres et plus



Cet itinéraire est conseillé pour les bus de 14 mètres et plus (sans essieu) Merci de nous appeler lorsque le bus se présente au niveau du panneau sens interdit en bas du château afin que nous bloquions la route (le bus empruntera un "sens interdit sauf riverain").



RETROUVEZ LES INFORMATIONS SUR : [www.milandes.com](http://www.milandes.com)

**PÉRIGORD  
DORDOGNE**  
TOURISME FRANCE

# HORAIRES



## HORAIRES D'OUVERTURE 2019

Ouvert du 22 décembre 2018 au 6 janvier 2019, du 9 février au 10 mars 2019  
et du 30 mars au 11 novembre 2019.

Ouvert pendant toutes les vacances scolaires de l'hiver.

Du 30 mars au 30 avril	10h à 18h30
Du 1 <sup>er</sup> mai au 6 juillet et septembre	9h30 à 19h
Du 7 juillet au 31 août	9h15 à 20h
Octobre	10h à 18h30 (sauf changement heure d'hiver : 10h à 18h)
Du 1 <sup>er</sup> au 11 novembre	10h à 18h
Du 21 décembre 2019 au 5 janvier 2020	11h à 19h sans interruption

Le château sera ouvert pour les groupes sur réservation du 14 au 20 décembre 2019

Attention dernière admission 1 h avant la fermeture du site

(attention le château est fermé le 25 décembre et le 1<sup>er</sup> janvier).

Pas de spectacle de rapaces organisé en hiver.

En cas de bonne météo, l'ensemble du parc et les volières d'oiseaux exotiques sont accessibles.

## HORAIRES DES SPECTACLES DE RAPACES :

Du 30 mars au 6 avril	15h
Du 7 au 30 avril	11h15, 15h et 16h30
Mai, juin, septembre et du 1 <sup>er</sup> au 6 juillet	11h15, 15h et 16h30
Du 7 juillet au 31 août	11h, 14h30, 16h et 17h30
Octobre	11h15, 15h30
Du 1 <sup>er</sup> au 11 novembre	15h

## PROGRAMME CONSEIL

Les après-midi étant chargées, nous suggérons le programme suivant pour vos groupes et afin de profiter pleinement de l'ensemble des prestations du site :

10h : Visite guidée des jardins

10h50 : Visite guidée du château

12h15 : Déjeuner dans la brasserie du château

15h : Spectacle de rapaces

(horaire différent en fonction de la période)

16h : Départ

Le château est toujours moins fréquenté au cours des matinées et le jardin reste un enchantement en matinée ou fin d'après midi.

